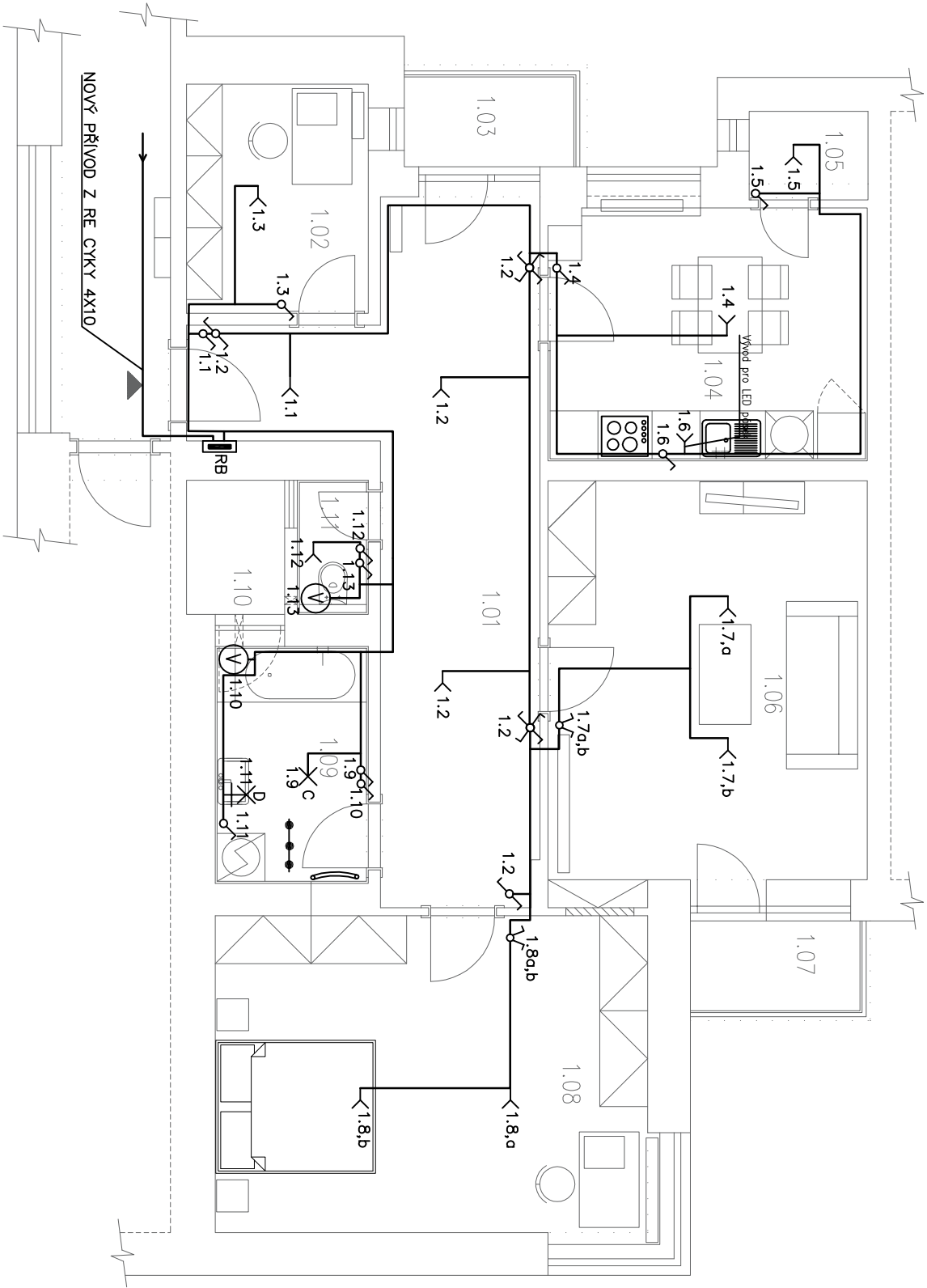


LEGENDA MÍSTNOSTÍ

OZN.	MÍSTNOST	PLOCHA (m²)
1.01	CHODBA	21,60
1.02	POKOU SLUŽEBNĚ	7,00
1.03	BALKON	2,80
1.04	KUCHYNĚ	12,80
1.05	SPÍŽ	1,65
1.06	POKOU	20,80
1.07	BALKON	2,65
1.08	POKOU	21,90
1.09	KOUPELNA	5,70
1.10	SVĚTLIK	2,00
1.11	WC	1,50



LEGENDA:

- Jednopolový vypínač řaz.1/vratný spínač – ventilátor koupelna
- Schodišťový přepínač, řaz. 6
- Dvojitý schodišťový přepínač, řaz. 6+6
- Sériový vypínač řaz.5
- Sériový vypínač řaz.7
- Ventilátor do koupelny nebo WC s integrovaným časovačem
- Světelný vývod s objímkou
- 1.5 Označení světelného okruhu a obvodu

LEGENDA SVÍTEL:

- ✕ C LED svítidlo stropní IP44, vestavné/přísezené, max. 20W, min. 1500lm
- ✕ D LED svítidlo nástěnné IP44, max. 15W, min. 800lm

GENERAČNÍ PROJEKTANT		ZODPOVĚDNÝ PROJEKTANT	VYPRACOVAL
Ing. Pavel Magnusek		Ing. Pavel Magnusek	Ing. Tomáš Novotný
INVESTOR: STATUTÁRNÍ MÍSTO BRNO, MĚSTSKÁ ČÁST BRNO		STŘED DOMINIKÁNSKÁ 2, 601 69 BRNO	
AKCE: KOLIŠTĚ 645/29 – oprava bytové jednotky č. 14		KOLIŠTĚ 645/29, BRNO-ZÁBRDOVCE, par.č.606, k.ú. Brno Zábřdovice	
OBSAH:		ELEKTROINSTALACE – ZÁSUVKOVÉ OBVODY	

ING. PAVEL MAGNUSEK	
LÉTAJÍCÍ – INŽENÝŘI	
ARCHITEKTONICKÝ A PROJEKČNÍ ATELIER	
KOLINCOVÁ 23, 602 00 B R N O	
e – mail : info@letojici-inzenyri.cz	
DATUM	07/2017
STUPĚŇ	DPS
FORMAT	2 x A4
MĚŘÍTKO:	ČÍSLO VÝKRESU:
1: 75	D.1.4.3.2